

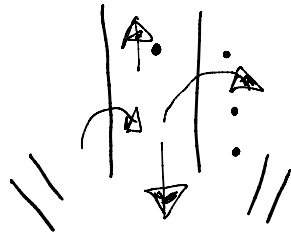
Zeichen und Abkürzungen zur Schreibweise

Elemente

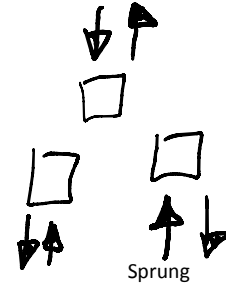
St.W.	Standwaage
R vw	Rolle vorwärts
R rw	Rolle rückwärts
H. St.	Hand Stand
Sa	Salto
Schr.	Schraube
geh.	gehockt
geb.	gebückt
gest.	gestreckt
ÜS	Überschlag
Rd	Rad
Bö	Bögli (vw. oder rw.)
usw.	

Ablösungen/Wechsel

2 2 2	6 Ringe/RE Einschub 2 dann 2 dann 2
4	4 Ringe miteinander
-1	Abgang einer Person
+1	Einschub einer Person
usw.	
	in Kombination mit Zeichen-Formation



Barren



Sprung

Formationen

in-
auseinander



Welle



Pfeil/Spitz



Kreis



z.B. Grundaufstellung



Auflösung nach aussen

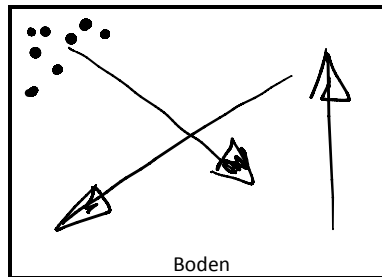


Verschiebung nach innen



Punkte können die Menge an Tu/Ti darstellen
oder den Standort für einen Übungsbeginn

Darstellung in welche Richtung/Formation geturnt wird



Boden



ausserhalb der BO-Fläche können auch die
Raumwege aufgezeigt werden / - oder + :-) oder :-)

Interpretation

Musik:

Melodie	Harmonie	Rhythmus
---------	----------	----------

Fragestellung - wie ist die Musik und wie wird auf die Musik geturnt.

Dynamisch, Stiel, hart, eckig, weich, laut, leise im Tackt zur Musik, usw.

Bewegungen / Elemente

nicht erfüllt:

Musik	harmonisch	Elemente	eckig
	rhythmisch		langsam
	melodisch		schnell

Musik	harmonisch	anmutig, ausgeglichen, weich, eher grosse geturnt, benötigen mehr Zeit
	rhythmisch	kann schnell sein, schnelle Abfolgen, mehr Elemente, mit Betonung
	melodisch	Melodiebogen, Veränderung wird genutzt, kleine - grosse Bewegungen